



TTÜ Energeetikamaja

Mis on GEOTEHNOLOOGIA?

Geotehnoloogia on õpetus maapõue kasutamisest, mille harudeks on rakendusgeoloogia ja mäendus.

Rakendusgeoloogia on inseneriteadus, mille peamised harud on ehitusgeoloogia, hüdrogeoloogia ja maavarade geoloogia. Rakendusgeoloogilisteks töödeks on geoloogiline kaardistamine, maavarade ja põhjavee otsing, maapõue ja pinnase, s.h saastatuse ja saastekindluse uuring.

Mäendus on õpetus maavarade kaevandamisest. Kaevandamine on maavarade kaubastamine – protsess maavarade uurimisest mineraaltoorme turustamiseni. Mäenduse peamised harud on maavara uurimine, allmaakaevandamine, avakaevandamine ja mäenduslik keskkonnakaitse. Mäendusega haakub jäätmeladustus ja allmaaehitiste (tunnelite, allmaaladude) rajamine.

Mäeinstituut asub uues ja moodsas energeetikamajas. Harjutustunde ja praktikume

võimaldab läbi viia kaasaegne, pidevalt uuenev mäetööde projekteerimise labor, mis on varustatud nii tark- kui riistvaraga. Kasutusel on veel lisaks mäendustingimuste sise- ja välislabor ning kaevandusgeodeesia, keskkonna- ja kaevandusvee välilabor.

Mäeinstituudi lõpetajal on võimalus leida tööd mäetööstusettevõtetes, keskkonnateenistustes, projekteerimisfirmades, eriala instituutides ja geotehnoloogia inseneribüroodes. Suurimaks tööandjaks on AS Eesti Põlevkivi. Eriala on seotud tihedalt ehitamisega ja nii on mitmed lõpetanud leidnud tööd teede projekteerimise ja ehitusfirmades.

Mäenduse ja geoloogia teadusklubi

mi.ttu.ee/teadusklubi

Õppetöö muudavad

huvitavamaks aktiivne

Mäenduse ja geoloogia teadusklubi, mis on mõeldud tudengite haridustee mitmekesistamiseks, et õppetöö ei koosneks vaid loengutes käimises.



Mäering

maering.tipikas.ee
on TTÜ

mäeinstituudi tudengeid koondav organisatsioon, kus üliõpilased korraldavad oma silmaringi laiendamiseks huvitavaid üritusi, ekskursioone ja vestlusõhtuid, St Barbara mälestuspäeva jpm.



Eesti Mäeselts

www.maeselts.ee

on organisatsioon,

mis ühendab mäeinsenere ja TTÜ mäeinstituudi vilistlasi. Mäeselts korraldab oma liikmetele seminare ja konkursse ning **Eesti Mäekonverentsi**, mille teemaks on valitud



hetkel mäenduses oluline päevaprobleem. Mäeselts toetab ka mäeinstituudi üliõpilaste õppimist.

EMTEL

mi.ttu.ee/emtel



Eesti Mäetööstuse Ettevõtete Liidu eesmärgiks on soodsa ettevõtluskeskkonna kujundamine Eesti mäetööstuse ja sellega seotud majandusharude arenguks. Eesmärkide saavutamiseks osaleb Liit õigusloome protsessis, esindab mäetööstuse ettevõtete kui tööandjate huvisid ning teeb koostööd sarnaste rahvusvaheliste organisatsioonidega. Samuti loob Liidu moodustamine hea aluse laiemate partnersuhete loomiseks mäetööstuse ettevõtete, mäeinstituudi ja kohalike omavalitsuste vahel.

Eesti Geoloogia Selts

ühendab geoloogia huviga inimesi ning korraldab geoloogilisi ekskursioone. Kõige rohkem liikmeid on Geoloogia Seltsi astunud mäeinstituudist.



Kõik saab alguse kaevandamisest!

Kui leidsid siit midagi huvitavat siis ootame sind meie sekka!

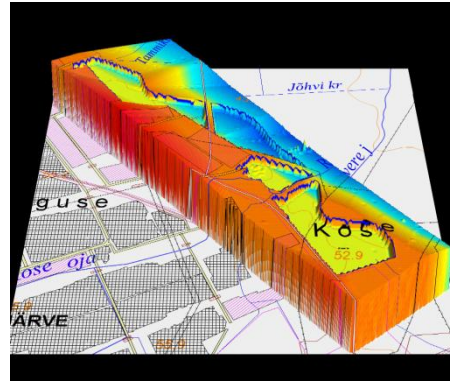
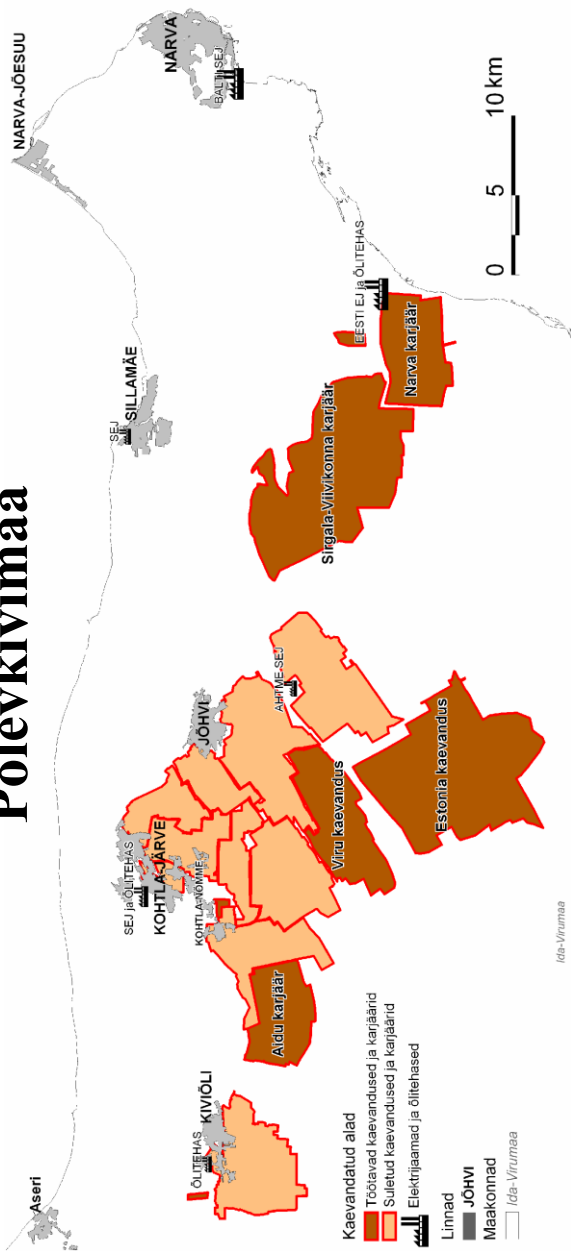
TTÜ mäeinstituut

Ehitajate tee 5, VII korpus, teine korrus,
19086 Tallinn

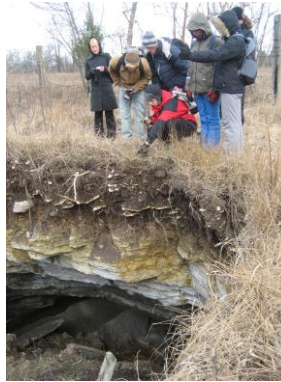
Tel: 620 38 50, Fax: 620 36 96

mi.ttu.ee, maeinst@ttu.ee

Põlevkivimaa



Kaevandamise 3D mudel



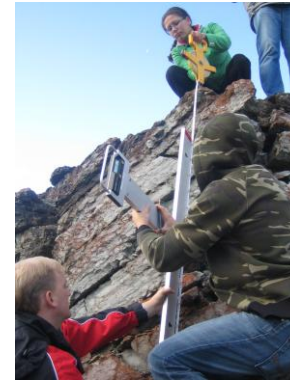
Varinguaugu mõõdistamine



Kivimi survepress



Põlevkivi freesimine Narva karjääris



Nõlva kaldenurga mõõdistamine



Õhikute mineraalse koostise uurimine polarisatsiooni mikroskoobiga